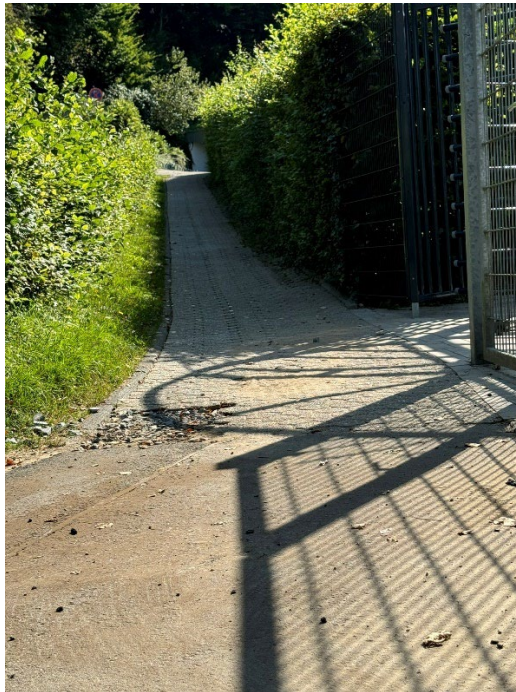


Behindertengerechter Zugang zum und im Freibad Hoffnungsthal

1. Zugang zum Freibad

Vom Parkplatz unterhalb des Freibades gibt es einen etwas steileren Fußweg zum Freibadeingang:



Es besteht alternativ die Möglichkeit, mit dem Auto vor dem Eingang vorzufahren und dort kurz zu halten:



Der Zugang zum Freibad selber ist eben und barrierefrei:



2. Zugang zu Liegewiesen und Beckenanlagen

Der Zugang zu den Liegewiesen und Beckenanlagen ist über den Sanitär- und Umkleibereich ebenfalls barrierefrei erreichbar:



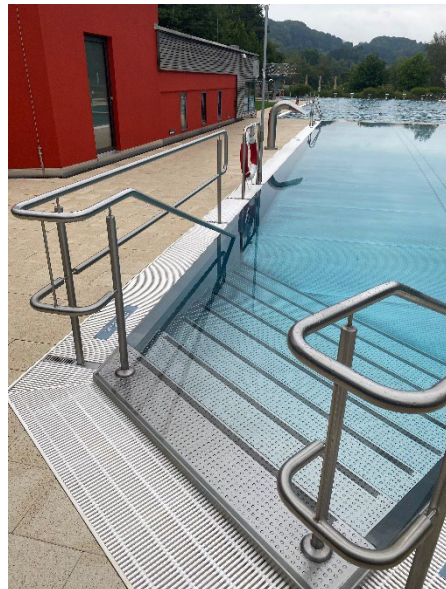
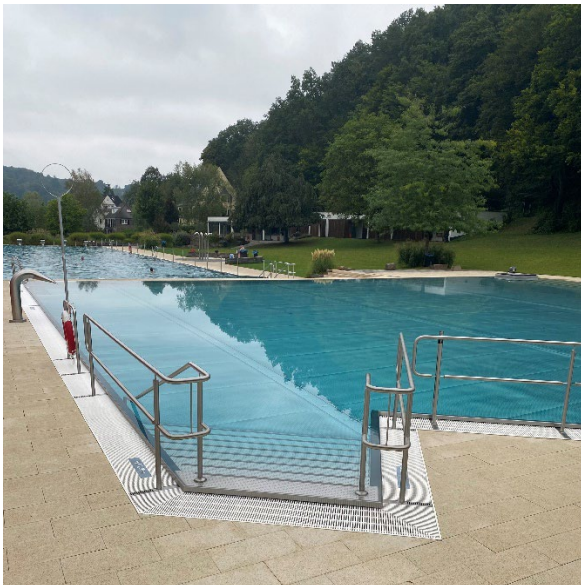


3. Zugang zu den Schwimmbecken

Der Zugang zum Schwimmerbecken erfolgt über die breit angelegte Treppe:



Der Zugang zum Nichtschwimmerbecken ist ebenfalls über entsprechende Treppenanlagen möglich:



Für Menschen mit Einschränkungen im Gehen und Rollstuhlfahrer steht ein spezieller Rollstuhl zur Verfügung:



Bitte sprechen Sie unser Freibadpersonal an, wenn Sie Hilfe beim Einstieg in die Becken benötigen.

4. Behindertengerechte Sanitäranlagen

Im Sanitär- und Umkleidebereich gibt es zwei großzügig angelegte, identisch aufgebaute, spiegelverkehrt angelegte behindertengerechte Sanitäranlagen.

Die Schlüssel für den Zugang zu den Anlagen werden an der Freibadkasse ausgegeben.





5. Zugang zur Gastro

Der Zugang zur Gastro ist über die Liegewiese und den Steinweg möglich.





6. Verlassen des Freibads

Das Freibad kann barrierefrei über die Gastro verlassen werden.



Oder über das großzügig gestaltete Drehkreuz an der unteren Liegewiese.

